



UNIVERSITEIT
STELLENBOSCH
UNIVERSITY

100
1918-2018



ROLBLAAR BEHEERSTRATEGIE

3. AFWYKINGS WAT MET ROLBLAAR VERWAR KAN WORD

3.6 Ander siektes

3.6.1 Shiraz siekte ("Shiraz disease")

Shiraz siekte verskil van rolblaarsiekte, maar het dieselfde virus (GLaV-3) wat nou daarmee verband hou. Heel waarskynlik ook moontlik met addisionele virusse soos wingerdvirus A (GVA) en/of ander.

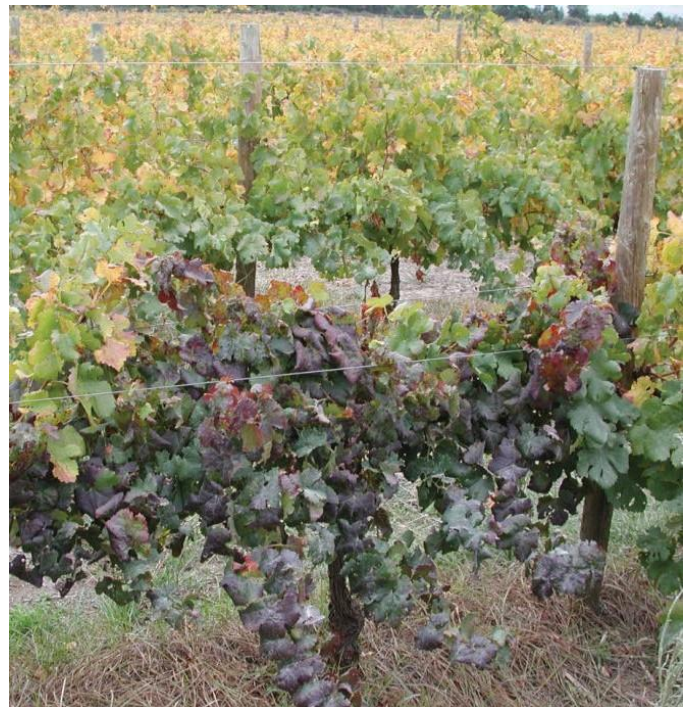
In die vroegste fases van ontwikkeling, lyk die siekte simptome baie soos rolblaarsimptome, maar na afloop van 'n paar seisoene slaag die lote nie daarin om te verhout nie en raak hulle rubberagtig (Fig. 1).



Figuur 1: Lote wat a.g.v. Shiraz siekte nie daarin geslaag het om te verhout nie. (Beeld: R. Carstens, LNR Infruitec-Nietvoorbij)

Die wingerd se groeikragtigheid word gekompromitteer. Blaarval word dramaties vertraag en die stok neem 'n donker groen aspek aan wat rolblaaragtige blaarsimptome insluit.

Wingerdstokke met Shiraz siekte is maklik om vroeg in die winter te identifiseer (Fig. 2).



Figuur 2: Tipiese simptome van Shiraz siekte laat in die groeiseisoen. Blare is geneig om nie in die herfs af te val nie. (Beeld: G. Pietersen, LNR-NIPB)

3.6.2 Shiraz terugsterwing (“Shiraz decline”)

Hierdie siekte, wat nie met Shiraz siekte (bogenoemde) – wat nagenoeg dieselfde klink – verwar moet word nie, word in Suid-Afrika beperk tot Shiraz kloon 99.

Die simptome is soortgelyk aan geringeleerde stokke en lote, met ’n eweredige rooi verkleuring van blare vanaf die middel tot laat somer (Fig. 3).

Die entlas, asook die stam bo dit, is verdik en diep krake kan in die stam en kordon waargeneem word.

Die oorsaak van die siekte word nie volkome verstaan nie.



Figuur 3: Shiraz terugsterwingsiekte op ’n Shiraz kloon 99 wingerdstok. (Beeld: G. Pietersen, LNR-NIPB)

3.6.3 Astervergeling

Die simptome van astervergeling kom oor die algemeen in die laat herfs as onreëlmatige vlekke op die onderste blare van lote voor.

Die sekondêre en tersiêre are verkleur gedeeltelik of heeltmaal rooi (Fig. 4).

Af en toe lyk die verrooiing van die blare se tussennerfse sones tussen die sekondêre are baie soos dié van rolblaar, maar die blaarrande krul nie na onder nie. By rolblaarbesmette rooi kultivars bly die sekondêre en tersiêre are groen.



Figuur 4: Fitoplasma-simptome van astervergeling op Pinotage. (Beeld: R. Carstens, LNR Infruitec-Nietvoorbij)

Hierdie navorsing is befonds deur



Departement Wingerd- en Wynkunde, Universiteit Stellenbosch
Outeur: Prof Gerhard Pietersen, Universiteit van Pretoria / LNR-NIPB